

## Exposé

Wir präsentieren Ihnen ein Wohnprojekt der *wohnbefinden* Immobilien GmbH in Massivbauweise in schlüsselfertiger Ausführung.



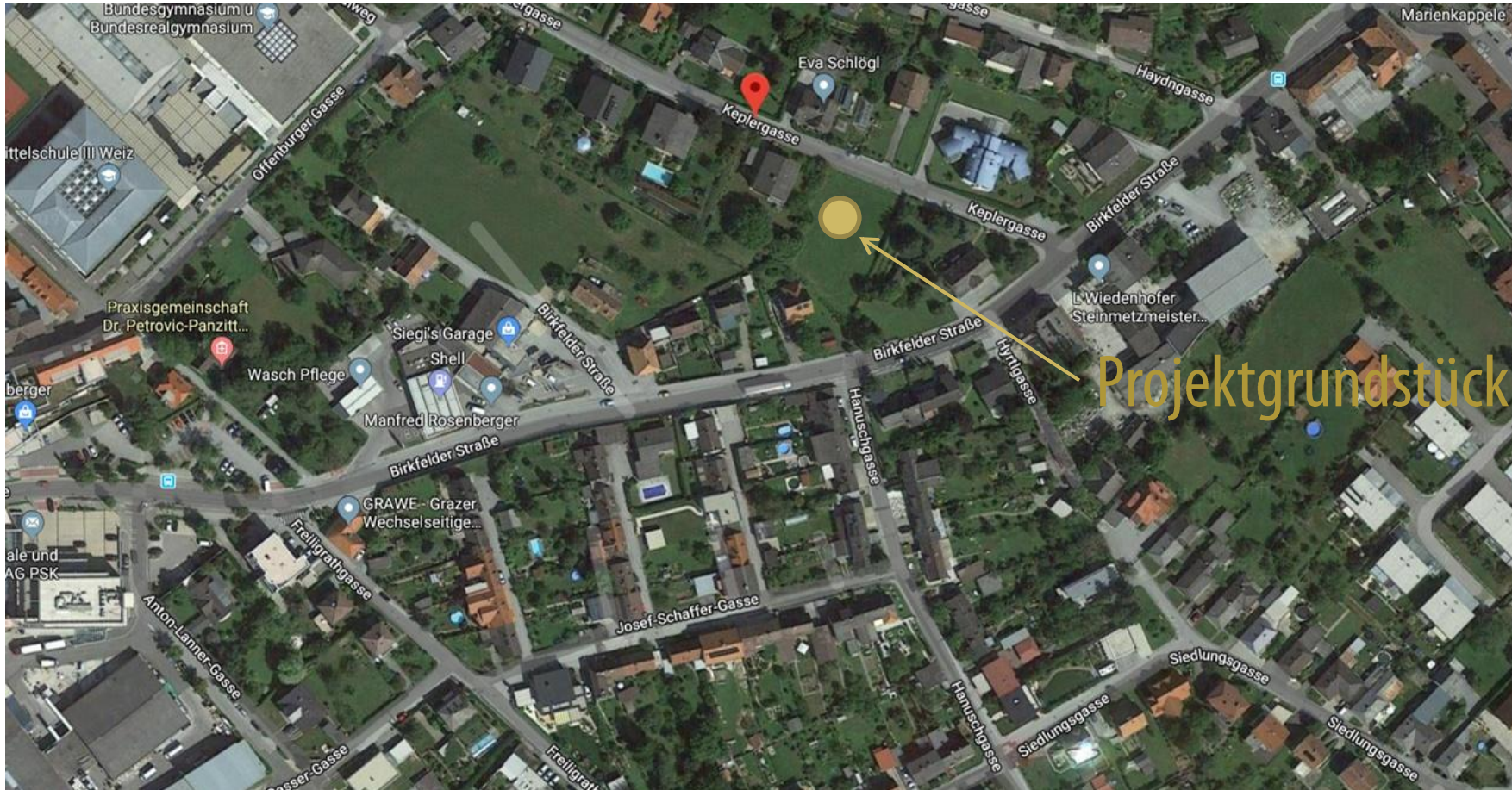
**Projekt: Neubau 7 WEH Weiz, Keplergasse**  
**Baubeginn Sommer 2020**  
**Fertigstellung voraussichtlich Sommer/Herbst 2021**  
**Ausführung in Massivbauweise**

Symbolbild

<b>Baubeginn:</b>	Sommer 2020
<b>Fertigstellung/Übergabe:</b>	voraussichtlich Sommer / Herbst 2021
<b>Wohnungsgrößen:</b>	~ 58 m <sup>2</sup> bis ~ 81 m <sup>2</sup>
<b>Geschosse:</b>	3
<b>Bauart:</b>	Massivbauweise, Außenwände mit 25 HLZ Ziegel mit WDVS Innenwände mit Ziegel ausgeführt
<b>Dachform:</b>	Flachdach
<b>Fenster:</b>	Kunststoff, 3-fach Verglasung
<b>Sonnenschutz:</b>	Rollo, Antrieb mit Gurt
<b>Heizung:</b>	Fernwärme, Beheizung der Wohnungen mit Warmboden
<b>Warmwasser:</b>	zentrale Warmwasseraufbereitung
<b>Keller:</b>	Ja
<b>Kellerersatzräume:</b>	Ja
<b>Balkon/Terrasse:</b>	Ja
<b>Lift:</b>	Nein
<b>Parkplätze:</b>	überdachte und nicht überdachte Autoabstellplätze gegen Aufpreis erhältlich
<b>Böden:</b>	Parkett & Fliesen
<b>Lage:</b>	ruhig und sonnig
<b>Garten:</b>	bei Top 1, Top 2 und Top 3



## Lage





## Perspektiven



Symbolbild

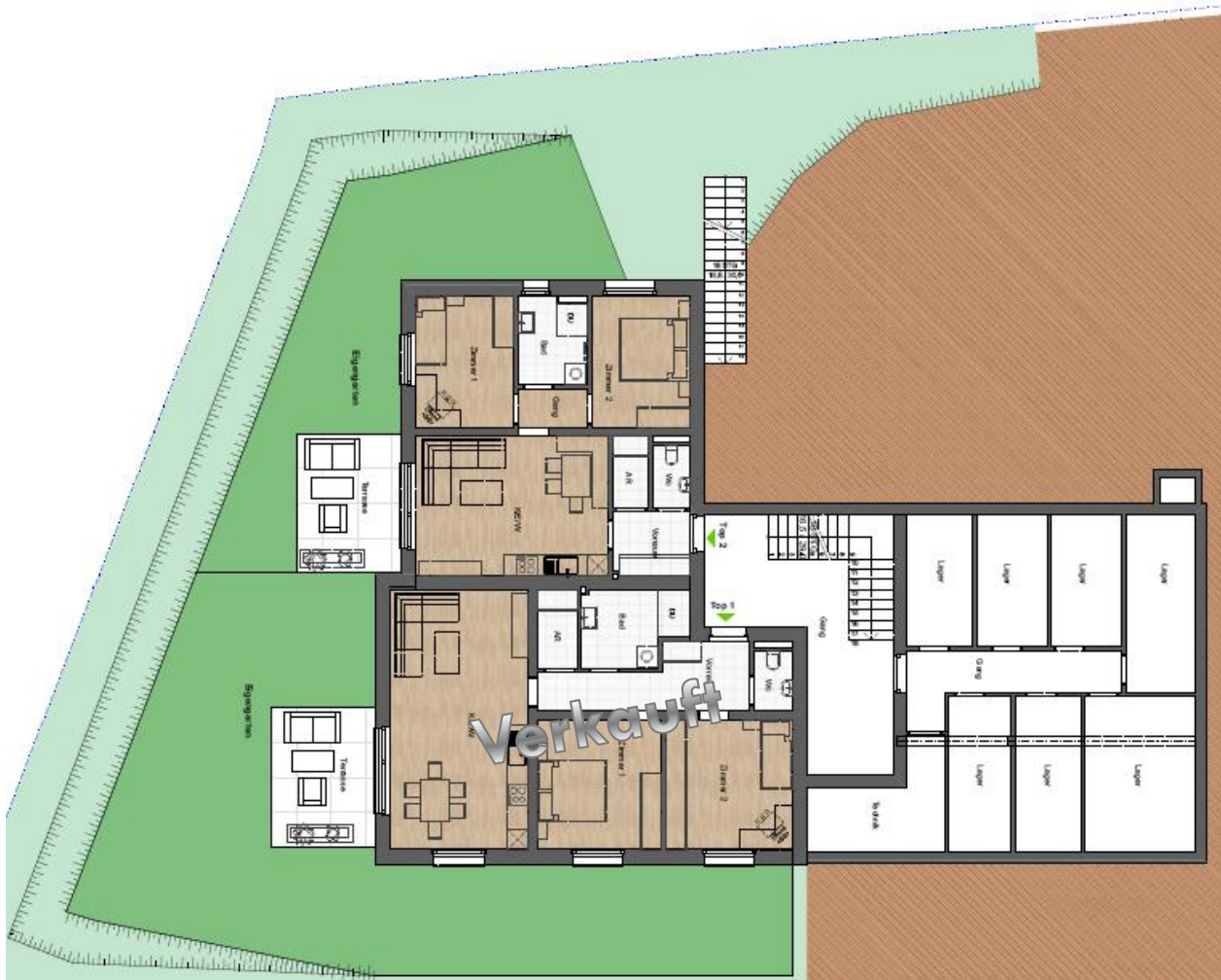


Symbolbild

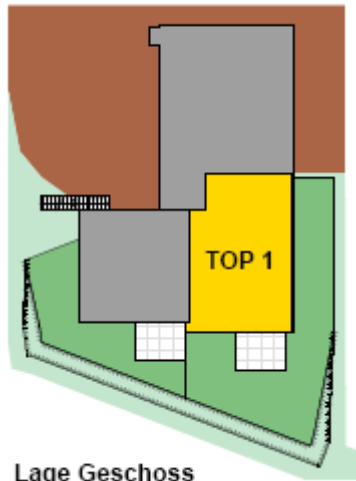
## Übersicht Gesamtanlage



## Übersicht Kellergeschoss





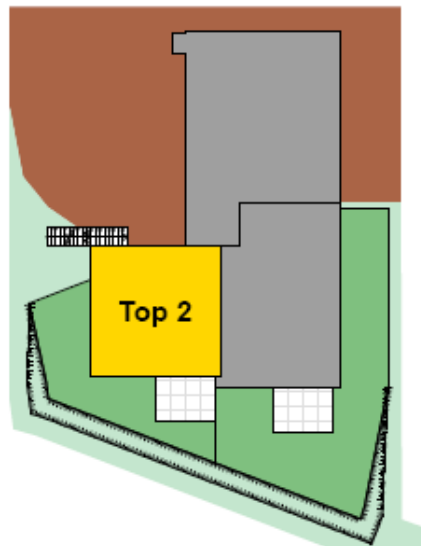


Lage Geschoss



## TOP 1

Bad	6,20 m <sup>2</sup>
WC	1,90 m <sup>2</sup>
VR	9,00 m <sup>2</sup>
Kochen/Essen/Wohnen	29,80 m <sup>2</sup>
Zimmer 1	13,40 m <sup>2</sup>
Zimmer 2	13,60 m <sup>2</sup>
AR	2,60 m <sup>2</sup>
<b>GESAMT</b>	<b>ca. 76 m<sup>2</sup></b>
<b>Terrasse</b>	<b>ca. 12 m<sup>2</sup></b>
<b>Garten</b>	<b>ca. 100 m<sup>2</sup></b>



Lage Geschoss



## TOP 2

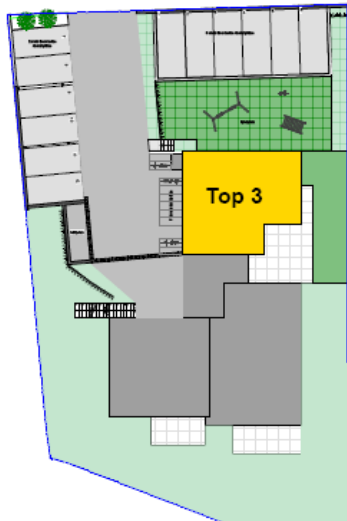
Bad	4,90 m <sup>2</sup>
WC	1,80 m <sup>2</sup>
VR	4,10 m <sup>2</sup>
Kochen/Essen/Wohnen	22,40 m <sup>2</sup>
AR	2,10 m <sup>2</sup>
Zimmer 1	10,70 m <sup>2</sup>
Zimmer 2	10,60 m <sup>2</sup>
Gang	2,20 m <sup>2</sup>
<b>GESAMT</b>	<b>ca. 58 m<sup>2</sup></b>
<b>Terrasse</b>	<b>ca. 12 m<sup>2</sup></b>
<b>Garten</b>	<b>ca. 50 m<sup>2</sup></b>





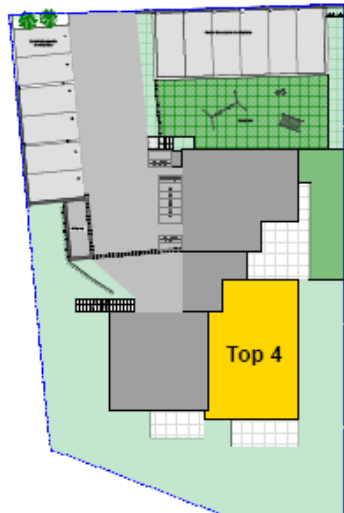
## Übersicht Erdgeschoss

Lage Geschoss

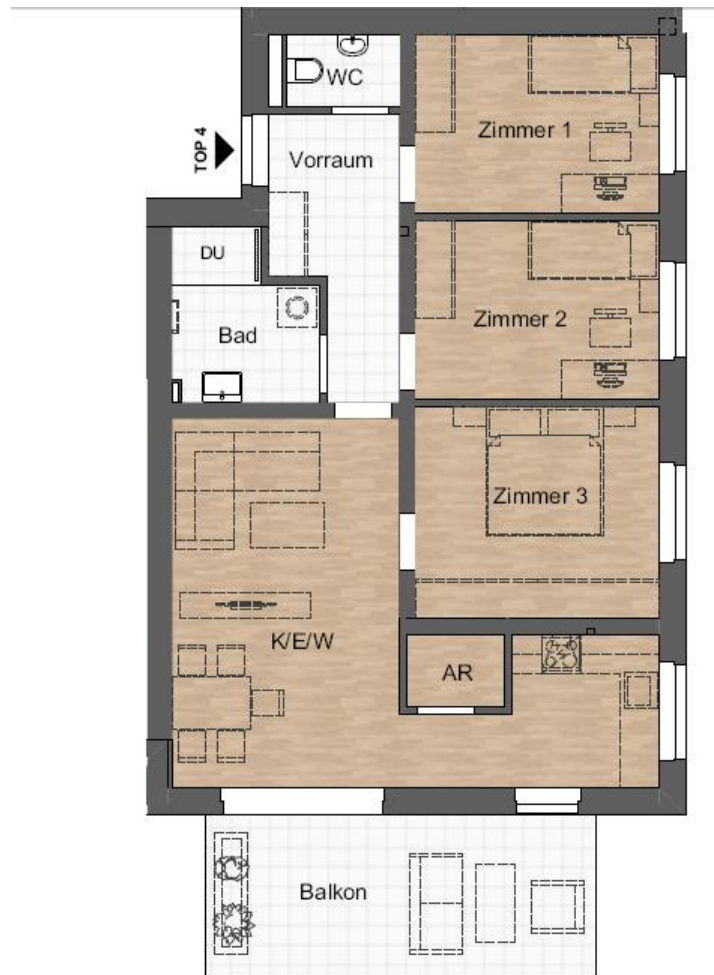


## TOP 3

Bad	5,00 m <sup>2</sup>
WC	1,70 m <sup>2</sup>
VR	9,10 m <sup>2</sup>
Kochen/Essen/Wohnen	26,70 m <sup>2</sup>
AR	2,00 m <sup>2</sup>
Zimmer 1	11,10 m <sup>2</sup>
Zimmer 2	11,10 m <sup>2</sup>
<b>GESAMT</b>	<b>ca. 66 m<sup>2</sup></b>
<b>Terrasse</b>	<b>ca. 28 m<sup>2</sup></b>
<b>Garten</b>	<b>ca. 38 m<sup>2</sup></b>



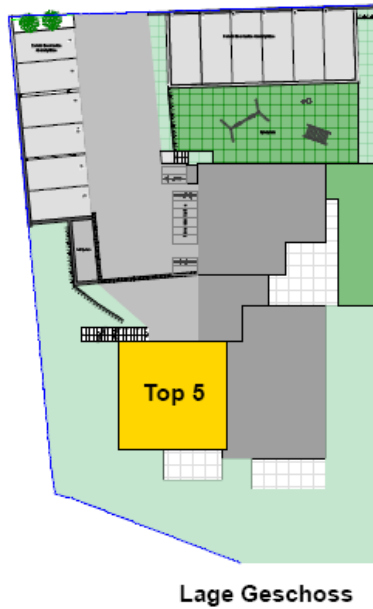
Lage Geschoss



## TOP 4

<b>Bad</b>	5,20 m <sup>2</sup>
<b>WC</b>	1,90 m <sup>2</sup>
<b>VR</b>	7,10 m <sup>2</sup>
<b>Kochen/Essen/Wohnen</b>	27,10 m <sup>2</sup>
<b>AR</b>	1,60 m <sup>2</sup>
<b>Zimmer 1</b>	10,30 m <sup>2</sup>
<b>Zimmer 2</b>	10,30 m <sup>2</sup>
<b>Zimmer 3</b>	12,20 m <sup>2</sup>
<b>GESAMT</b>	ca. 75 m <sup>2</sup>
<b>Balkon</b>	ca. 15 m <sup>2</sup>

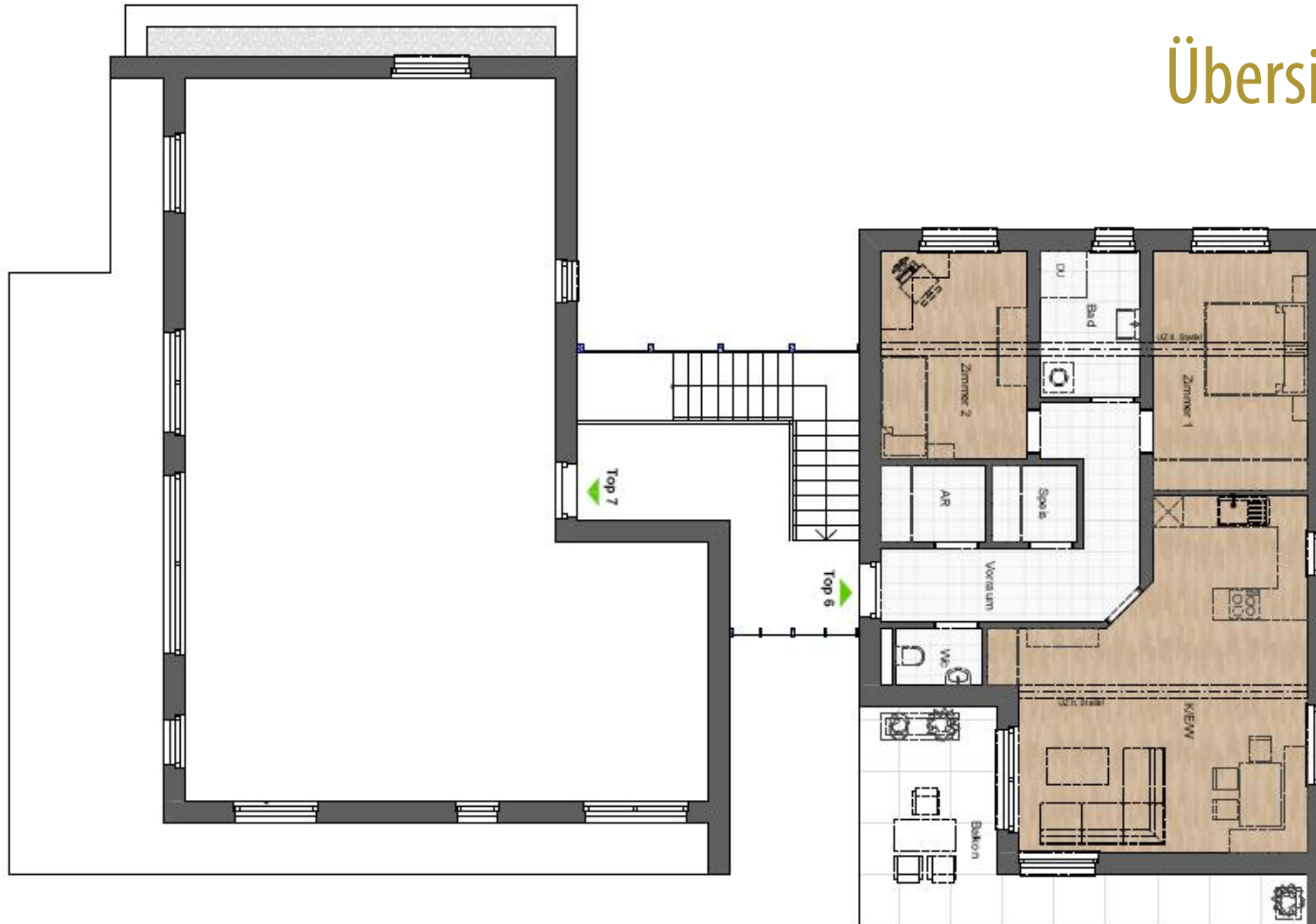




## TOP 5

Bad	4,30 m <sup>2</sup>
WC	1,60 m <sup>2</sup>
VR	4,10 m <sup>2</sup>
Kochen/Essen/Wohnen	22,50 m <sup>2</sup>
AR	2,10 m <sup>2</sup>
Zimmer 1	10,70 m <sup>2</sup>
Zimmer 2	10,70 m <sup>2</sup>
Gang	2,90 m <sup>2</sup>
<b>GESAMT</b>	<b>ca. 58 m<sup>2</sup></b>
<b>Balkon</b>	<b>ca. 12 m<sup>2</sup></b>

## Übersicht Obergeschoss



## TOP 6



Bad	5,38 m <sup>2</sup>
WC	1,80 m <sup>2</sup>
VR	10,70 m <sup>2</sup>
Kochen/Essen/Wohnen	32,90 m <sup>2</sup>
Zimmer 1	13,80 m <sup>2</sup>
Zimmer 2	11,20 m <sup>2</sup>
Speis	2,40 m <sup>2</sup>
AR	3,00 m <sup>2</sup>
<b>GESAMT</b>	<b>ca. 81 m<sup>2</sup></b>
<b>Balkon</b>	<b>ca. 17 m<sup>2</sup></b>



## Kaufpreise

Kellergeschoss		
<b>Top 1</b>	Nutzfläche : ~75,00m <sup>2</sup> , Terrasse~12,00m <sup>2</sup> , Garten ~100,00m <sup>2</sup> , Kellerersatzraum ~7,00m <sup>2</sup>	<del>€ 233.360,00</del> <b>Verkauft</b>
<b>Top 2</b>	Nutzfläche : ~58,00m <sup>2</sup> , Terrasse~12,00m <sup>2</sup> , Garten ~ 50,00m <sup>2</sup> , Kellerersatzraum ~7,00m <sup>2</sup>	€ 201.360,00
Erdgeschoss		
<b>Top 3</b>	Nutzfläche : ~66,00m <sup>2</sup> , Terrasse~12,00m <sup>2</sup> , Garten ~38,00m <sup>2</sup> , Kellerersatzraum ~7,00m <sup>2</sup>	€ 224.850,00
<b>Top 4</b>	Nutzfläche : ~75,00m <sup>2</sup> , Balkon~15,00m <sup>2</sup> , Kellerersatzraum ~7,00m <sup>2</sup>	€ 250.250,00
<b>Top 5</b>	Nutzfläche : ~58,00m <sup>2</sup> , Balkon~12,00m <sup>2</sup> , Kellerersatzraum ~7,00m <sup>2</sup>	<del>€ 233.360,00</del> <b>Verkauft</b>
Obergeschoss		
<b>Top 6</b>	Nutzfläche : ~81,00m <sup>2</sup> , Balkon~17,00m <sup>2</sup> , Kellerersatzraum ~7,00m <sup>2</sup>	€ 263.220,00
<b>Preis für überdachten Autoabstellplatz:</b>		€ 5.000,00
<b>Preis für nicht überdachten Autoabstellplatz:</b>		€ 2.500,00

## Notizen

---

---

---

---

---

---

---

---

Anmerkung: Bilder und sonstige Darstellungen sind symbolisch und können gegenüber der tatsächlichen Ausführung abweichen. In den Plänen und Renderings eingezeichnete/dargestellte Einrichtungsgegenstände, Whirlpools, Pflanzen, Beleuchtungskörper, Überdachungen usw. welche in der Ausstattungsbeschreibung nicht angeführt sind, sind als Situierungsvorschläge anzusehen und sind im Kaufpreis nicht enthalten. Die Flächen Angaben sind ca. Werte und können gegenüber den tatsächlichen Flächen abweichen. Wir übernehmen keine Haftung für Irrtümer, Druckfehler und Tippfehler.