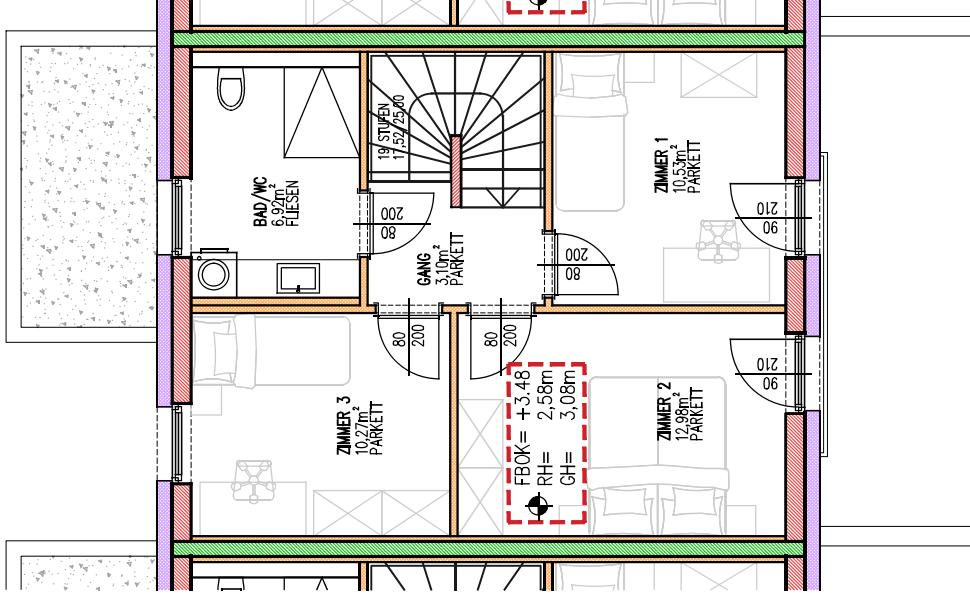


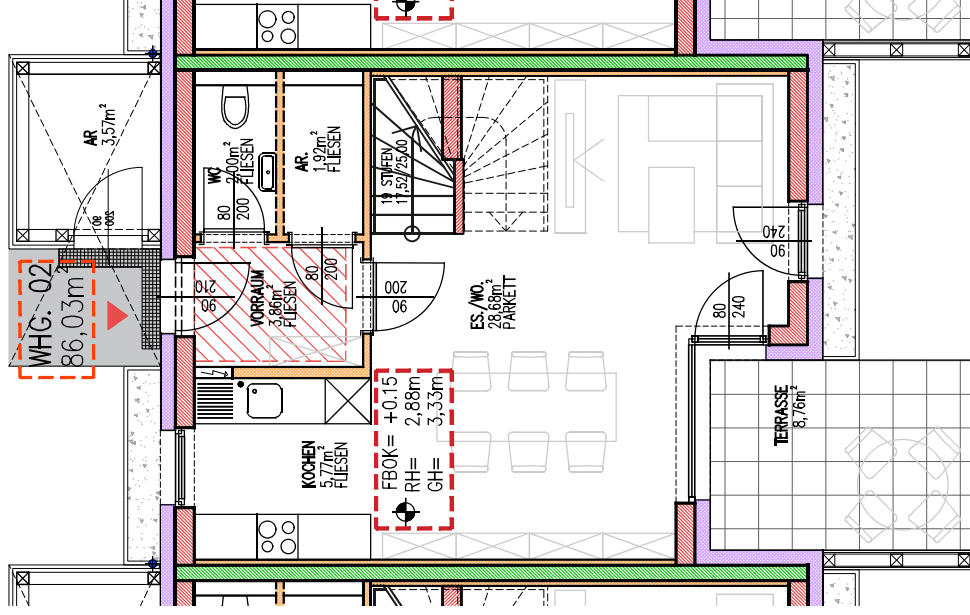
OBERGESCHOSS



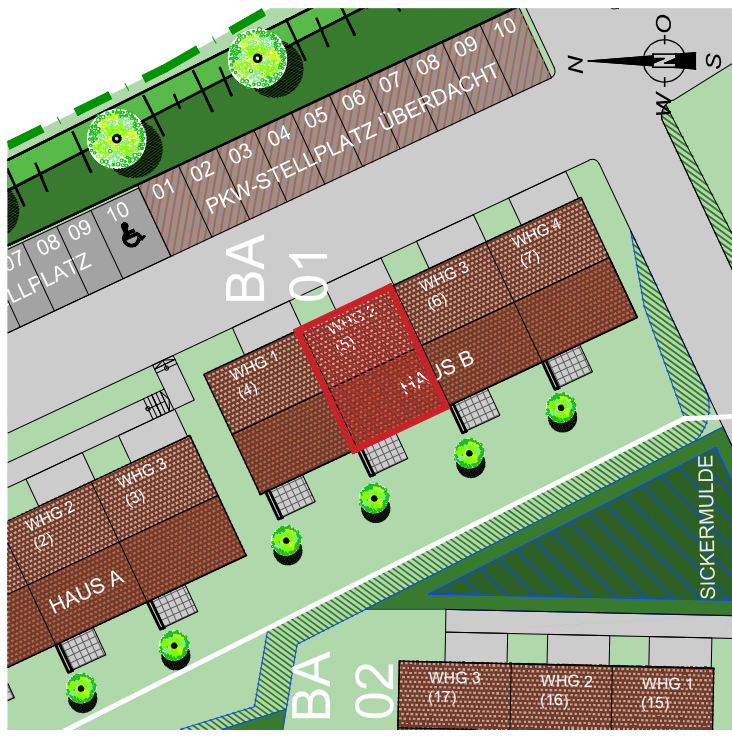
WOHNUNG 02

- NUTZFLÄCHE: 86,03 m²
- TERRASSE 8,76 m²
- ABSTELLRAUM 3,57 m²

ERDGESCHOSS



ÜBERSICHT



WHG 02	EG		A m ²
	Vorraum	AR.	3,86 m ²
		WC	1,92 m ²
		Kochen	2,00 m ²
		Es./Wo.	5,77 m ²
			28,68 m ²
	OG	Gang	3,10 m ²
		Bad/WC	6,92 m ²
		Zimmer 1	10,53 m ²
		Zimmer 2	12,98 m ²
		Zimmer 3	10,27 m ²
		SUMME	86,03 m²

WOHNANLAGE ST. ANNA AM AIGEN

HAUS B

M 1:100

Architekt DI Erich Paugger Ziviltechniker GmbH
Stannen behälter und beidseitiger Zweifeldner



Erich Paugger
Architekt, Dipl. Ing.

8350 Fehring, Petzelsdorf 82 / Austria

fon +43 (0) 3155 4406 fax +43 (0) 3155 4406-66

mobil +43 (0) 664 525 44 65

architektur@erichpaugger.at

www.erichpaugger.at